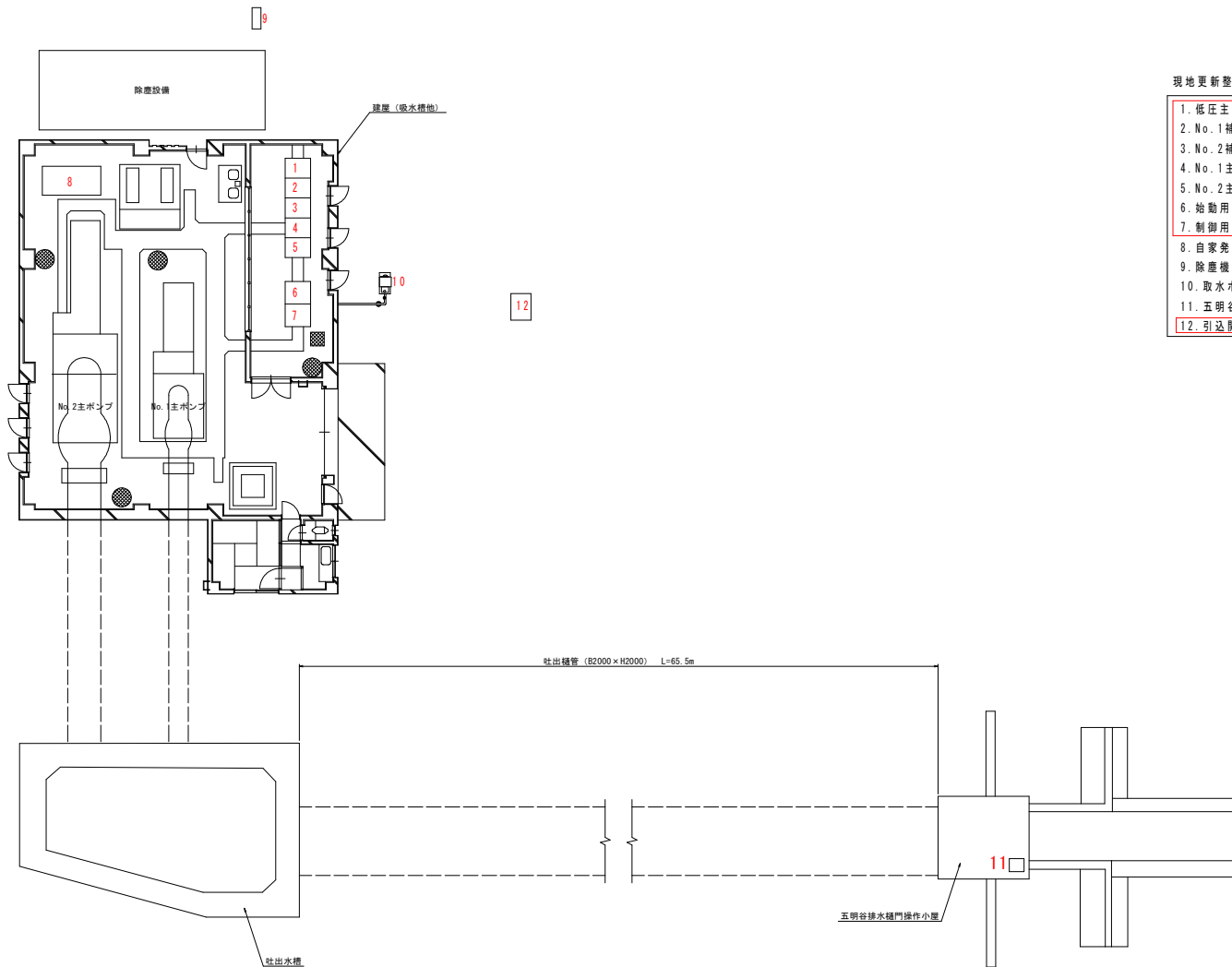


平面図  
S=1:100



現地更新整備対象施設

- 1. 低圧主幹盤 N=1面
- 2. No.1補機動力盤 N=1面
- 3. No.2補機動力盤 N=1面
- 4. No.1主ポンプ盤 N=1面
- 5. No.2主ポンプ盤 N=1面
- 6. 始動用直流電源盤 N=1面
- 7. 制御用直流電源盤 N=1面
- 8. 自家発電機 N=1基
- 9. 除塵機側操作盤 N=1面
- 10. 取水ポンプ盤 N=1面
- 11. 五明谷吐出樋門ゲート操作盤 N=1面
- 12. 引出開閉器盤 N=1面

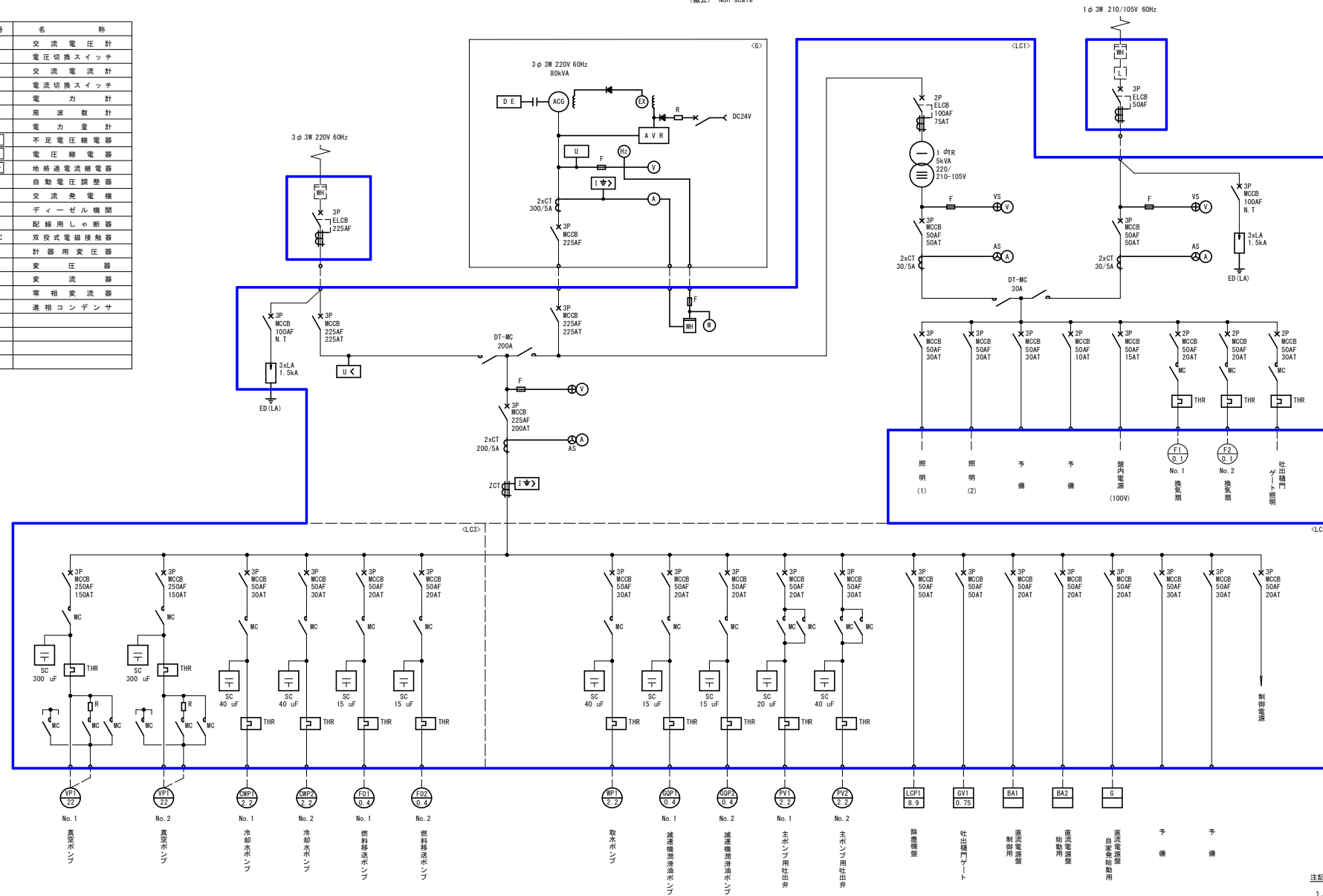
工事名	R3 昔耕 長寿命化 五明谷排水機場 機械設備補修1工事 (補償)		
路線名等	五明谷排水機場 地区		
工事箇所	阿波市阿波町中洲		
図面名	平面図		
縮尺	1:100	図面番号	1 / 11
会社名			
事業者名	徳島県東部農林水産局 (吉野川)		

# 単線結線図

(撤去) Non-scale

## 凡例

(V)	交流電圧計
(⊕)	電圧切換スイッチ
(A)	交流電流計
(⊖)	電流切換スイッチ
(W)	電力計
(Hz)	周波数計
(⊞)	電力量計
U<	不足電圧継電器
U	電圧継電器
I<*	接地過電流継電器
AVR	自動電圧調整器
ACG	交流発電機
D/E	ディーゼル機関
MCCB	配線用しゃ断器
DT-MC	双投式電磁接触器
PT	計器用変圧器
TR	変圧器
CT	変流器
ZCT	零相変流器
SC	進相コンデンサ



## 注記

1. □印は撤去を示す。

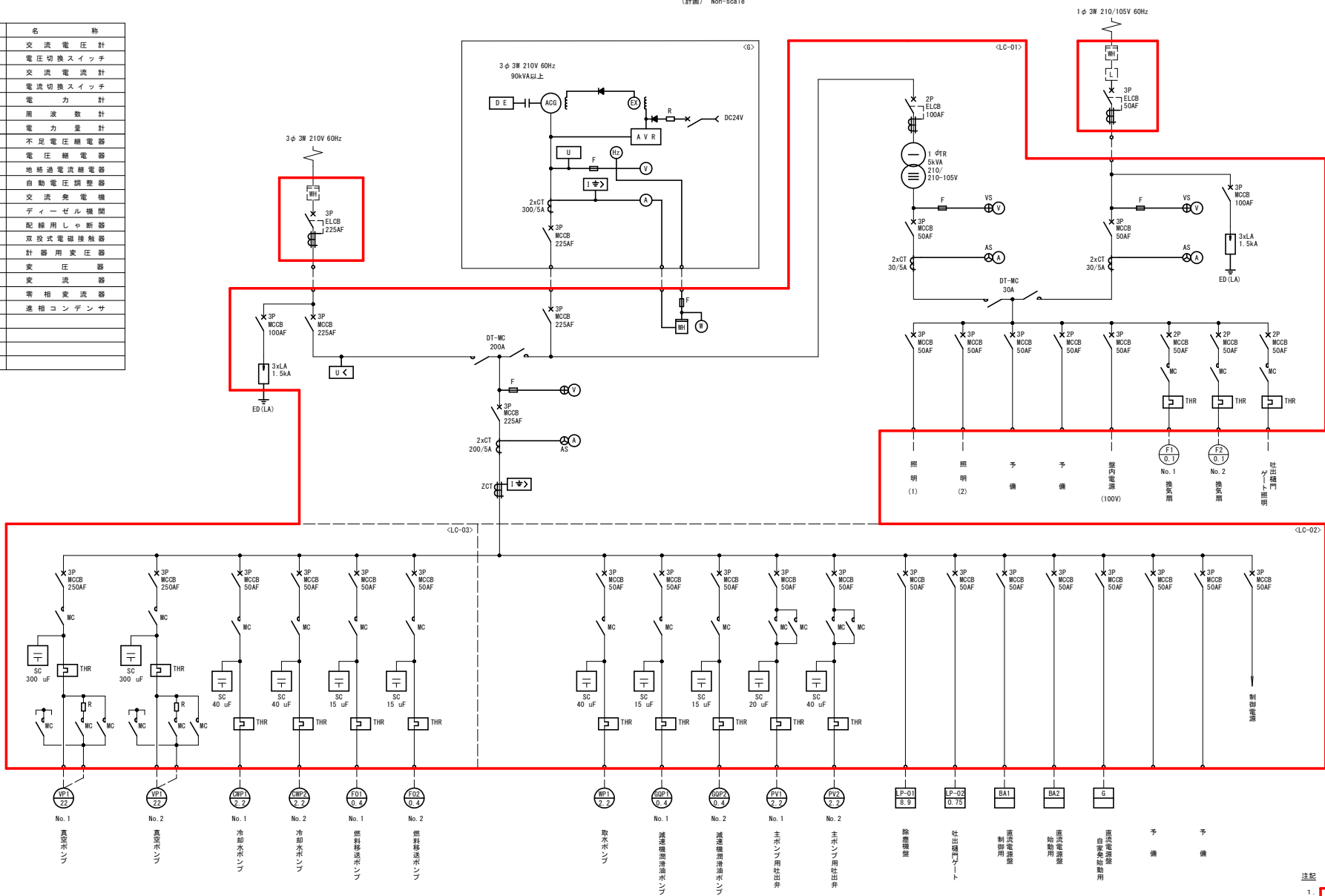
工事名	R3 西群 長寿命化 五明谷排水機場 機械設備修理工事 (撤去)
路線名等	五明谷排水機場 地区
工事箇所	阿波市阿波町中洲
図面名	単線結線図 (撤去)
縮尺	Non-scale 図面番号 2 / 11
会社名	
事業者名	徳島県東部農林水産局 (吉野川)

# 単線結線図

(計画) Non-scale

## 凡例

(V)	交流電圧計
(⊕)	電圧切換スイッチ
(A)	交流電流計
(⊖)	電流切換スイッチ
(W)	電力計
(Hz)	周波数計
(⊞)	電力量計
U<	不足電圧継電器
U	電圧継電器
I(φ)	地絡過電流継電器
AVR	自動電圧調整器
ACG	交流発電機
D/E	ディーゼル機関
MCCB	配線用しゃ断器
DT-MC	双投式電磁接触器
PT	計器用変圧器
TR	変圧器
CT	変流器
ZCT	零相変流器
SC	進相コンデンサ



### 注記

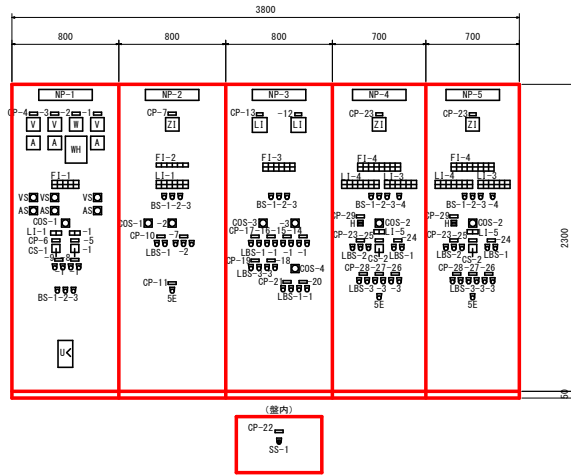
1. 印は計画範囲を示す。

工事名	R3 岩群 長寿命化 五明谷排水機場 機械設備修理工事(補償)
路線名等	五明谷排水機場 地区
工事箇所	阿波市阿波町中洲
図面名	単線結線図 (計画)
縮尺	Non-scale 図面番号 3 / 11
会社名	
事業者名	徳島県東部農林水産局 (吉野川)

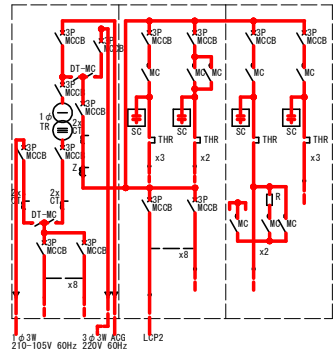
受電盤・ポンプ盤外形図  
(計画) S=1/20

正面図

側面図



盤内結線図



記号	名称	備考
N P -1	低圧主幹盤	LC-01
-2	No.1 補機動力盤	LC-02
-3	No.2 補機動力盤	LC-03
-4	No.1 主ポンプ盤	P-01
-5	No.2 主ポンプ盤	P-02
C P -1	照明発電	
-2	自家発電	
-3	照明変圧器2次	
-4	動力	
-5	100V 切換コンタクト	
-6	200V 切換コンタクト	
-7	吐出側門ゲート	
-8	No.2 換気扇	
-9	No.1 換気扇	
-10	取水ポンプ	
-11	除塵機	
-12	吐水槽水位	
-13	吸水槽水位	
-14	No.2 冷却水ポンプ	
-15	No.1 冷却水ポンプ	
-16	No.2 真空ポンプ	
-17	No.1 真空ポンプ	
-18	No.2 真空ポンプ用封水弁	
-19	No.1 真空ポンプ用封水弁	
-20	No.2 燃料移送ポンプ	
-21	No.1 燃料移送ポンプ	
-22	封水弁解除スイッチ	
-23	吐出弁	
-24	初期潤滑油ポンプ	
-25	主ポンプ	
-26	真空破壊弁	
-27	吸気弁	
-28	冷却水弁	
-29	主ポンプ運転時間	
備考	スペースヒーター、盤内灯付	

FI-1

停電	復電	電気系統 電故障	電気系統 軽故障	動力回路 地絡
No.1 換気扇 故障	No.2 換気扇 故障	予備	予備	予備

FI-2

AC制御 電源断	取水弁 水位 異常低下	取水ポンプ 故障	除塵機 コンベア 故障	吐出側門 ゲート 故障	予備

FI-3

高菜水槽 水位 異常上昇	No.1 真空ポンプ 故障	冷却水槽 水位 異常上昇	No.1 冷却水ポンプ 故障	No.1 燃料 移送ポンプ 故障	予備
高菜水槽 水位 異常低下	No.2 真空ポンプ 故障	冷却水槽 水位 異常低下	No.2 冷却水ポンプ 故障	No.2 燃料 移送ポンプ 故障	燃料小出槽 油面 異常低下

FI-4

機 関 過速度	機 関 潤滑油温 異常上昇	機 関 冷却水 断水	減速機 冷却水 断水	起動渋滞	非常停止	吸水槽 水位 異常上昇	初期 潤滑油ポンプ 故障
機 関 潤滑油圧 異常低下	機 関 冷却水温 異常上昇	減速機 潤滑油圧 異常低下	減速機 潤滑油温 異常上昇	無送水	吸水槽 水位 低下	吸水槽 水位 異常低下	吐出弁 故障

LI-1

買電	自家発電

LI-2

No.1 除塵機 運転	傾斜 コンベア 運転	吐出側門 ゲート 現場	吐出側門 ゲート 中央	吐出側門 ゲート 通常	吐出側門 ゲート 点検
No.2 除塵機 運転	水平 コンベア 運転	吐出側門 ゲート 全閉	吐出側門 ゲート 全開	吐出側門 ゲート 点検上限	予備

LI-3

単 独	運 動	準備完了	起 動	吸 気	潤滑油
冷却水	満水	機関起動	運転	排水	停止

LI-4

吸水槽 水位 規定値以上	冷却水槽 水位 規定値以上	燃料小出槽 油面 規定値以上	他機が 起動中 でない	吐出側門 ゲート 全開	保護継電器 復帰	吐出弁 全閉
吐出槽 水位 規定値以上	冷却水ポンプ 運動・正常	電源確立	真空ポンプ 運動・正常	停止 動作中 でない	初期 潤滑油ポンプ 正常	吐出弁 正常

LI-5

クラッチ 切	クラッチ 入

凡例

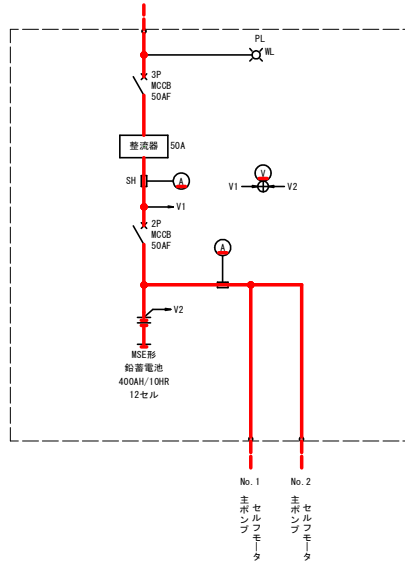
記号	名称
COS-1	切換スイッチ (手動-自動)
-2	" (単独-運動)
-3	" (No.1運動-単独-No.2運動)
-4	" (No.1自動-手動-No.2自動)
C S -1	操作スイッチ (買電-自家発電)
-2	" (停止-運転)
B S -1	押船スイッチ (警報停止)
-2	" (表示復帰)
-3	" (ランプテスト)
-4	" (起動条件)
LBS -1	照光式押船スイッチ (停止-運転)
-2	" (閉-停止-開)
-3	" (閉-開)
-4	" (寸違-停止運転)
S S -1	操作スイッチ (入-切)
5E	引船スイッチ (非常停止)

工事名	R3 耕 長寿命化 五明谷排水機場 機械設備補修工事 (併修)
路線名等	五明谷排水機場 地区
工事箇所	阿波市阿波町中洲
図面名	受電盤・ポンプ盤外形図 (計画)
縮尺	1:20 図面番号 4 / 11
会社名	
事業者名	徳島県東部農林水産局 (吉野川)

直流電源盤単線結線図・外形図  
(DC-01)

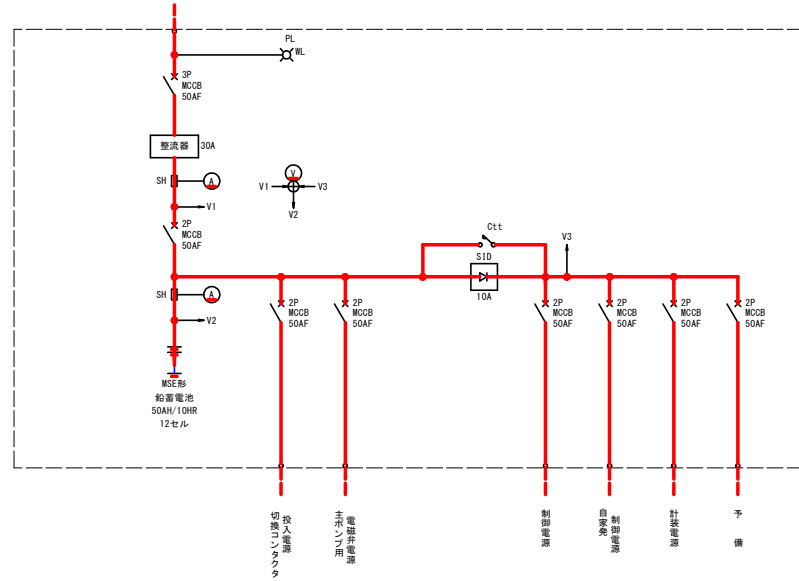
始動用直流電源盤単線結線図

No. 1補機動力盤<LC-02>より  
3φ 3W 210V 60Hz



制御用直流電源盤単線結線図

No. 1補機動力盤<LC-02>より  
3φ 3W 210V 60Hz

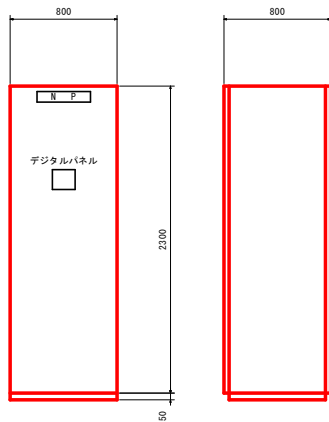


始動用直流電源盤外形図

S=1:20

正面図

側面図

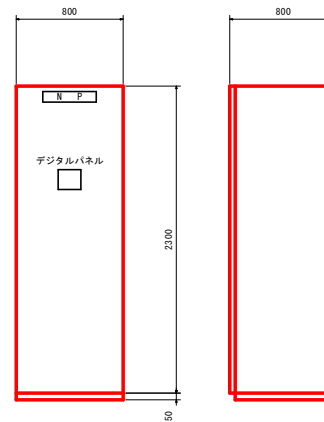


制御用直流電源盤外形図

S=1:20

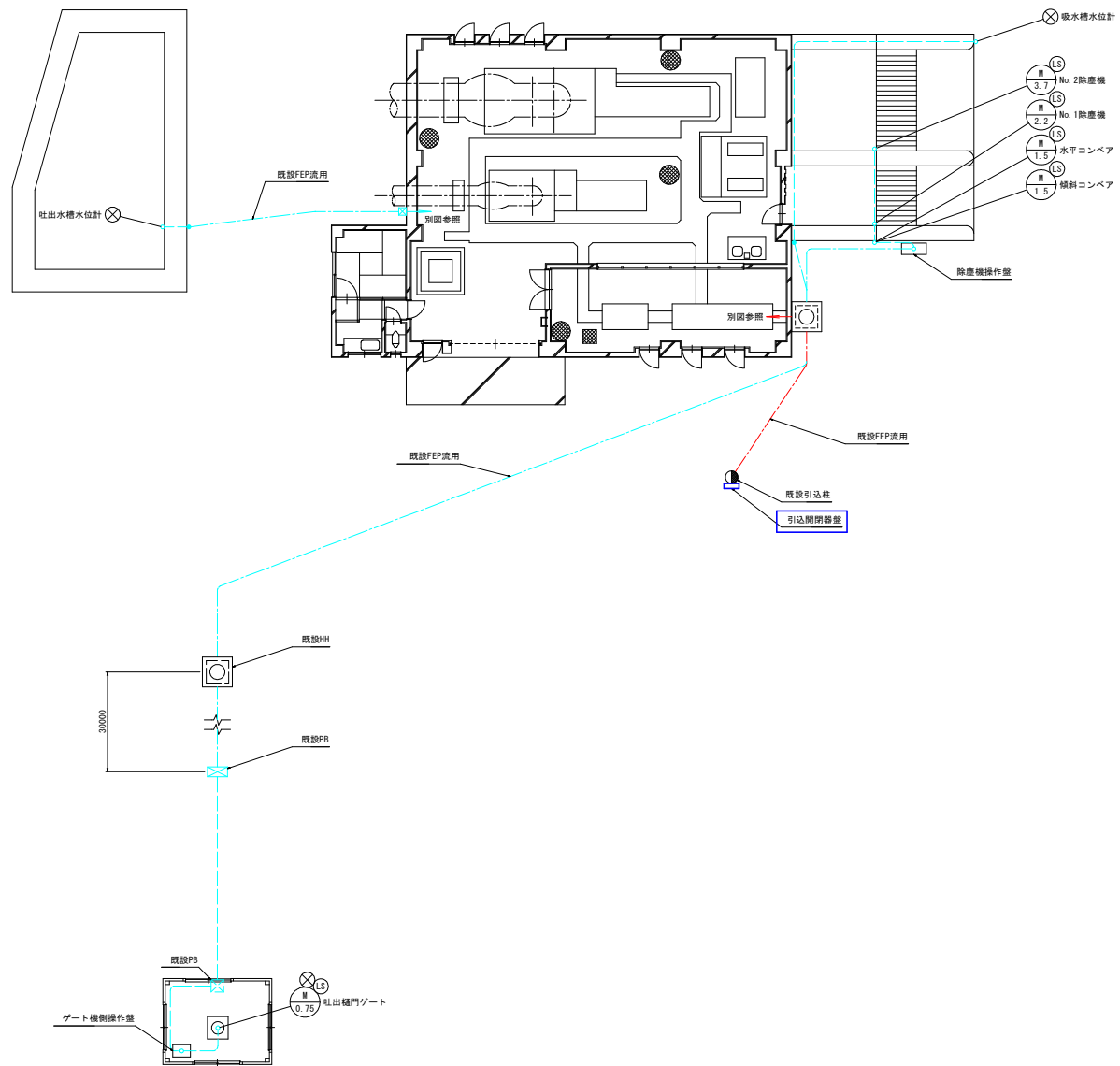
正面図

側面図



工事名	R3西耕 長寿命化 五明谷排水機場 機械設備補修1工事 (補償)		
路線名等	五明谷排水機場 地区		
工事箇所	阿波市阿波町中洲		
図面名	直流電源盤単線結線図・外形図		
縮尺	図示	図面番号	5 / 11
会社名			
事業者名	徳島県東部農林水産局 (吉野川)		

場内平面図  
(撤去) S=1:100

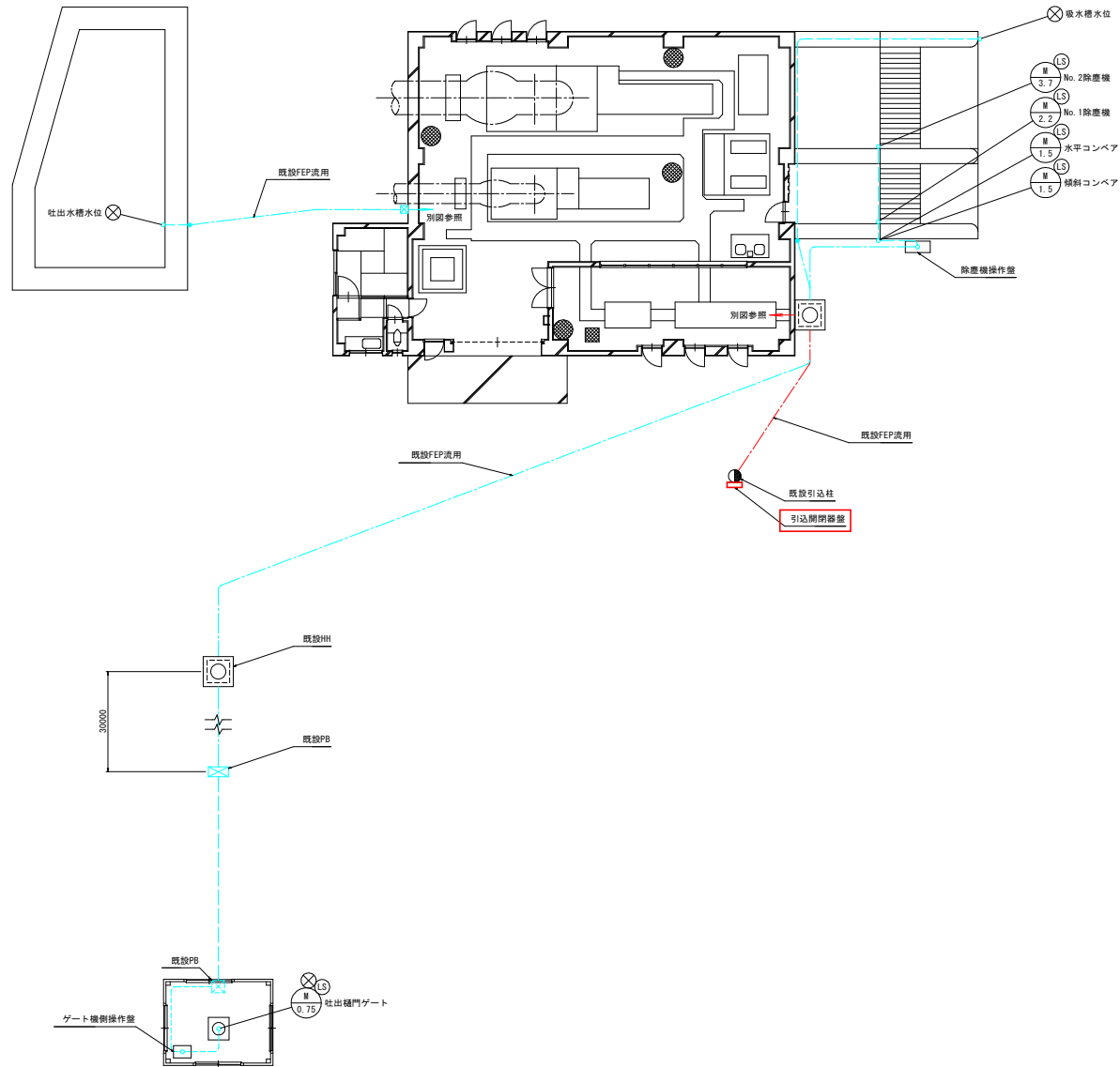


注記

1.  印は撤去を示す。
2. 特記なきものは既設を示す。

工事名	R3西群 長寿命化 五明谷排水機場 機械設備補修工事(撤去)		
路線名等	五明谷排水機場 地区		
工事箇所	阿波市阿波町中洲		
図面名	場内平面図 (撤去)		
縮尺	1:100	図面番号	6 / 11
会社名			
事業者名	徳島県東部農林水産局 (吉野川)		

場内平面図  
(計画) S=1/100



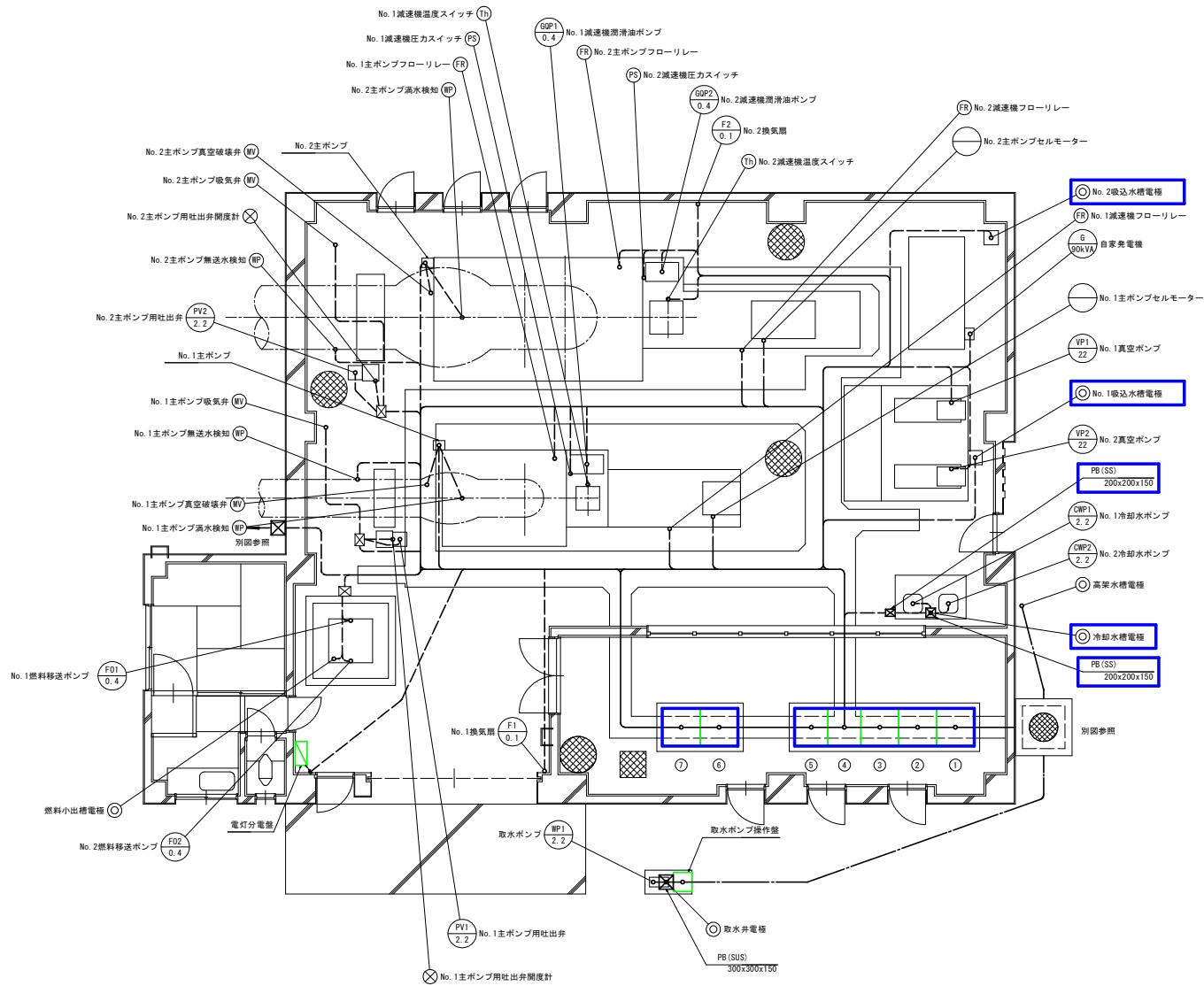
注記

1. 印は計画を示す。
2. 特記なきものは既設を示す。

工事名	R3 昔経 長寿命化 五明谷排水機場 機械設備補修工事 (兼復)		
路線名等	五明谷排水機場 地区		
工事箇所	阿波市阿波町中洲		
図面名	場内平面図 (計画)		
縮尺	1:100	図面番号	7 / 11
会社名			
事業者名	徳島県東部農林水産局 (吉野川)		

# 室内平面図

(撤去) S-1/50



番号	名称	備考
①	低圧主幹盤	撤去
②	No.1 補機盤	〃
③	No.2 補機盤	〃
④	No.1 主ポンプ盤	〃
⑤	No.2 主ポンプ盤	〃
⑥	始動用直流電源盤	〃
⑦	制御用直流電源盤	〃

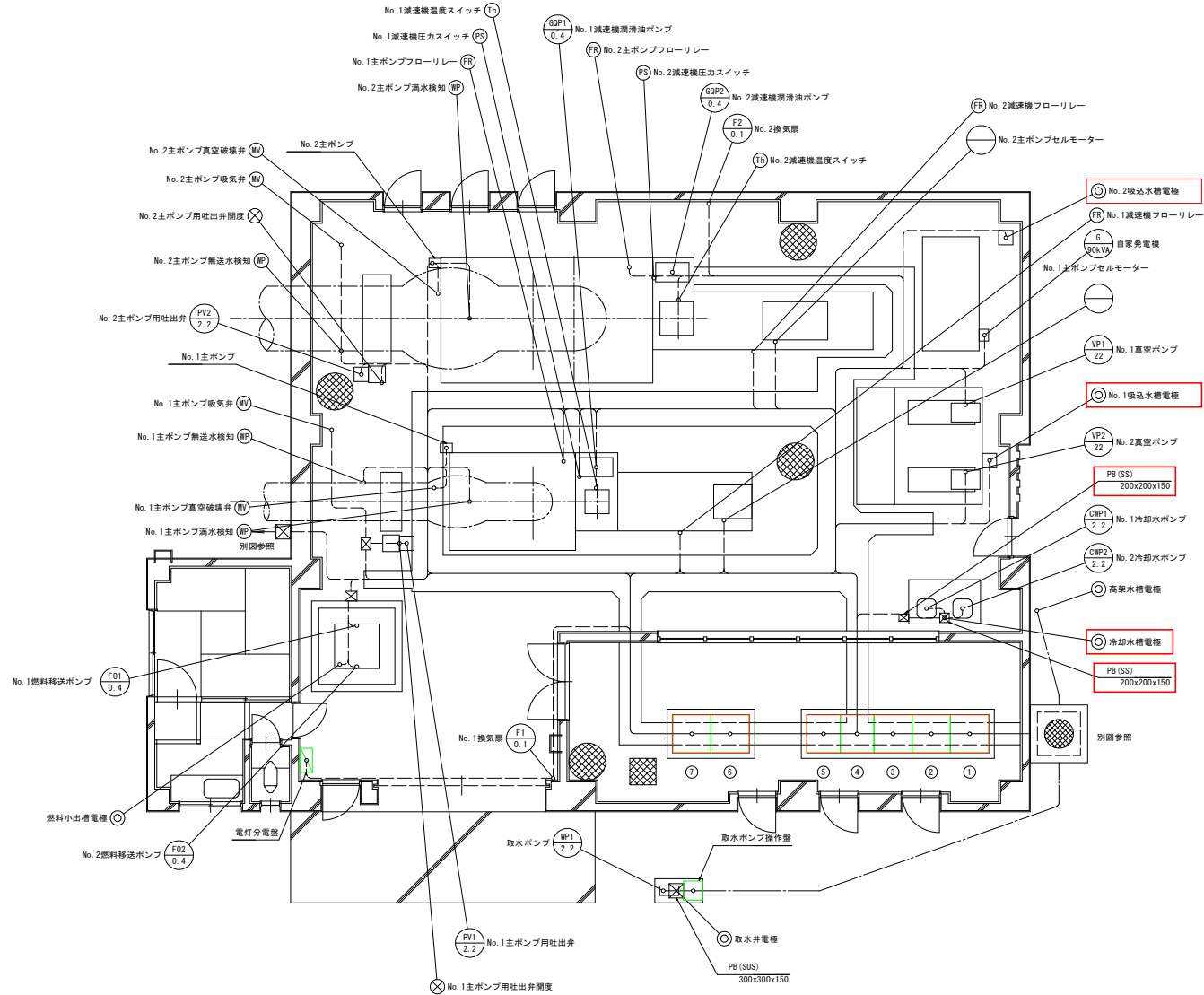
注記  
 1. 印は撤去を示す。  
 2. 特記なきものは既設を示す。

工事名	R3 西耕 長寿命化 五明谷排水機場 機械設備補修工事 (撤去)
路線名等	五明谷排水機場 地区
工事箇所	阿波市阿波町中洲
図面名	室内平面図 (撤去)
縮尺	1:50 図面番号 8 / 11
会社名	
事業者名	徳島県東部農林水産局 (吉野川)



# 室内平面図

(計画) 3-1:50



番号	名称	備考
①	低圧主幹盤	計画
②	No.1 補機盤	〃
③	No.2 補機盤	〃
④	No.1 主ポンプ盤	〃
⑤	No.2 主ポンプ盤	〃
⑥	始動用直流電源盤	〃
⑦	制御用直流電源盤	〃

注記  
 1.  印は計画を示す。  
 2. 特記なきものは既設を示す。

工事名	R3市 長寿命化 五明谷排水機場 機械設備移1工事 (兼機)		
路線名等	五明谷排水機場 地区		
工事箇所	阿波市阿波町中洲		
図面名	室内平面図 (計画)		
縮尺	1:50	図面番号	9 / 11
会社名			
事業者名	徳島県東部農林水産局 (吉野川)		

# 配線系統図

(撤去) Non-scale



- 注記
1. 印は撤去を示す。
  2. 特記なきものは既設を示す。

工事名	R3吉群 長寿命化 五明谷排水機場 機械設備修繕1工事(撤去)		
路線名等	五明谷排水機場 地区		
工事箇所	阿波市阿波町中洲		
図面名	配線系統図 (撤去)		
縮尺	Non-scale	図面番号	10 / 11
会社名			
事業者名	徳島県東部農林水産局 (吉野川)		

配線系統図  
(計画) Non-scale



- 注記
1. 印は計画を示す。
  2. 特記なきものは既設を示す。
  3. 電線管は屋内H1V Eとする。

工事名	R3吉野 長寿命化 五明谷排水機場 機械設備補修1工事 (兼償)		
路線名等	五明谷排水機場 地区		
工事箇所	阿波市阿波町中洲		
図面名	配線系統図 (計画)		
縮尺	Non-scale	図面番号	11 / 11
会社名			
事業者名	徳島県東部農林水産局 (吉野川)		